



# REGIONE MOLISE

## SERVIZIO DI PROTEZIONE CIVILE

### CENTRO FUNZIONALE DECENTRATO DEL MOLISE



Direttiva del Presidente del Consiglio dei Ministri del 27.02.2004 "Indirizzi operativi per la gestione organizzativa e funzionale del Sistema di Allertamento Nazionale e Regionale per il rischio idrogeologico e idraulico ai fini di Protezione Civile" - DGR Molise N° 78 del 19.02.2018 "Sistema di Allertamento Multi-Rischio della Regione Molise"

## Bollettino di Vigilanza

Num. 152 del 29/05/2024

**IL PREVISORE:**  
**Mauro Pellegrino**

Inizio validità ore 14:00 del 29/05/2024

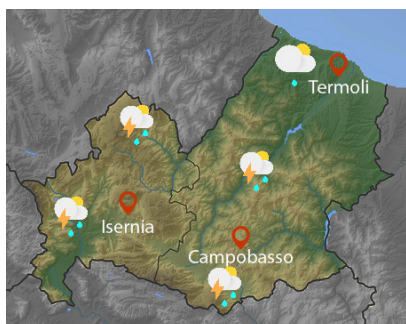
Fine validità ore 23:59 del 30/05/2024

Prossimo Aggiornamento ore 14:00 del 30/05/2024

### Previsione Sinottica

Lo scenario mediterraneo è caratterizzato da un campo di pressione al suolo alta e livellata e da un flusso di correnti in quota a prevalente componente nord-occidentale. In tale contesto, oggi, spiccata instabilità atmosferica, a prevalente evoluzione diurna, interesserà le aree interne e montuose del Centro-Sud ed in misura minore i settori alpini. Domani, l'ingresso sul Mediterraneo occidentale di una nuova saccatura di origine atlantica, porterà un progressivo peggioramento al Nord e su parte delle regioni centrali. La ventilazione, sarà debole o moderata dai quadranti occidentali, con temperature che non subiranno variazioni significative, mantenendosi mediamente su valori in linea con le medie del periodo.

### Previsione meteorologica per oggi 29/05/2024 fino alle ore 23:59 L.T



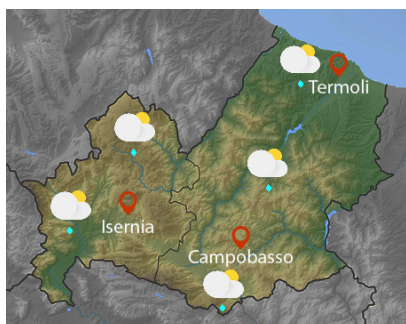
**Stato del Cielo:** inizialmente, irregolarmente nuvoloso, intensificazione della copertura dalla tarda mattinata specie a ridosso dei rilievi, con associate precipitazioni da isolate a sparse a prevalente carattere di rovescio o temporale, sui settori centro-occidentali, con quantitativi cumulati deboli fino a puntualmente moderati. Schiarite serali.

**Temperature:** senza variazioni di rilievo le minime, in lieve aumento le massime.

**Venti:** prevalentemente deboli variabili, con raffiche fino a forti associate ai fenomeni temporaleschi.

**Mare:** poco mosso.

### Previsione meteorologica per domani 30/05/2024 fino alle ore 23:59 L.T



**Stato del Cielo:** nuvolosità variabile, a tratti intensa, con possibilità del verificarsi di isolati piovoschi nelle ore centrali del giorno sui settori interni, con quantitativi cumulati generalmente irrilevanti.

**Temperature:** senza variazioni di rilievo le minime, in lieve aumento le massime.

**Venti:** prevalentemente, deboli dai quadranti meridionali.

**Mare:** poco mosso, con tendenza ad aumento del moto ondoso.

### Tendenza: Previsione per il 29/05/2024 (+2D)

Venerdì, una nuova saccatura di origine atlantica, porterà un progressivo peggioramento al Nord e su parte delle regioni centrali. La ventilazione occidentale, venerdì subirà una temporanea intensificazione sui settori più ad ovest del Paese. Le temperature, non subiranno variazioni significative, mantenendosi mediamente su valori in linea con le medie del periodo.

C.DA SELVA DEL CAMPO, SNC - 86020 CAMPOCHIARO (CB)



SALA OPERATIVA 0874.7791  
centro.funzionale@mail.regione.molise.it  
sala.operativa@protezionecivile.molise.it

NUMERO VERDE 800 120 021  
regionemolise@cert.regione.molise.it  
sala.operativa@pec.protezionecivile.molise.it



# REGIONE MOLISE

## SERVIZIO DI PROTEZIONE CIVILE

### CENTRO FUNZIONALE DECENTRATO DEL MOLISE



Direttiva del Presidente del Consiglio dei Ministri del 27.02.2004 "Indirizzi operativi per la gestione organizzativa e funzionale del Sistema di Allertamento Nazionale e Regionale per il rischio idrogeologico e idraulico ai fini di Protezione Civile" - DGR Molise N° 78 del 19.02.2018 "Sistema di Allertamento Multi-Rischio della Regione Molise"

## Bollettino di Sintesi delle Criticità

**IL PREVISORE:**

**Mauro Pellegrino**

Inizio validità ore 14:00 del 29/05/2024

Fine validità ore 23:59 del 29/05/2024

Prossimo Aggiornamento ore 14:00 del 30/05/2024

### Il Centro Funzionale della Regione Molise:

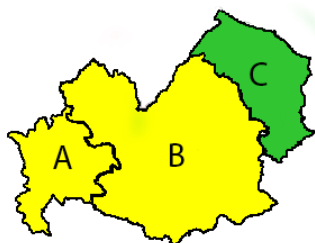
#### Valuta le seguenti criticità

Premesso che: **E' in corso un Avviso di Allerta**

- Sulla base della previsione sinottica sull'Italia e della previsione quantitativa di precipitazione per le zone di vigilanza meteorologica emesse in data odierna dal Settore Meteo del Centro Funzionale Centrale del Dipartimento della Protezione Civile;
- Sulla base dei dati disponibili registrati dalla rete di monitoraggio meteoidropluviometrica nelle ultime 24 ore;

**Oggi**

**Zona di Allerta**



Tipo Criticità	A	B	C
Idrogeologica	VERDE	VERDE	VERDE
Idraulica	VERDE	VERDE	VERDE
Temporalmente	GIALLO	GIALLO	VERDE
Vento	VERDE	VERDE	VERDE
Disagio Bioclimatico	VERDE	VERDE	VERDE



Tipo Criticità	Litorale Molisano
Moto ondoso	VERDE

C.DA SELVA DEL CAMPO, SNC - 86020 CAMPOCHIARO (CB)



SALA OPERATIVA 0874.7791  
centro.funzionale@mail.regione.molise.it  
sala.operativa@protezionecivile.molise.it

NUMERO VERDE 800 120 021  
regionemolise@cert.regione.molise.it  
sala.operativa@pec.protezionecivile.molise.it



# REGIONE MOLISE

## SERVIZIO DI PROTEZIONE CIVILE

### CENTRO FUNZIONALE DECENTRATO DEL MOLISE



Direttiva del Presidente del Consiglio dei Ministri del 27.02.2004 "Indirizzi operativi per la gestione organizzativa e funzionale del Sistema di Allertamento Nazionale e Regionale per il rischio idrogeologico e idraulico ai fini di Protezione Civile" - DGR Molise N° 78 del 19.02.2018 "Sistema di Allertamento Multi-Rischio della Regione Molise"

#### IL PREVISORE:

**Mauro Pellegrino**

Inizio validità ore 00:00 del 30/05/2024

Fine validità ore 23:59 del 30/05/2024

Prossimo Aggiornamento ore 14:00 del 30/05/2024

#### Il Centro Funzionale della Regione Molise:

#### Valuta le seguenti criticità

Premesso che: **E' in corso un Avviso di Allerta**

- Sulla base della previsione sinottica sull'Italia e della previsione quantitativa di precipitazione per le zone di vigilanza meteorologica emesse in data odierna dal Settore Meteo del Centro Funzionale Centrale del Dipartimento della Protezione Civile;
- Sulla base dei dati disponibili registrati dalla rete di monitoraggio meteoidropluviometrica nelle ultime 24 ore;

#### Domani

#### Zona di Allerta



Tipo Criticità	A	B	C
Idrogeologica	VERDE	VERDE	VERDE
Idraulica	VERDE	VERDE	VERDE
Temporal	VERDE	VERDE	VERDE
Vento	VERDE	VERDE	VERDE
Disagio Bioclimatico	VERDE	VERDE	VERDE



Tipo Criticità	Litorale Molisano
Moto ondoso	VERDE

C.DA SELVA DEL CAMPO, SNC - 86020 CAMPOCHIARO (CB)



SALA OPERATIVA 0874.7791  
centro.funzionale@mail.regione.molise.it  
sala.operativa@protezionecivile.molise.it

NUMERO VERDE 800 120 021  
regionemolise@cert.regione.molise.it  
sala.operativa@pec.protezionecivile.molise.it



# REGIONE MOLISE

## SERVIZIO DI PROTEZIONE CIVILE

### CENTRO FUNZIONALE DECENTRATO DEL MOLISE



Direttiva del Presidente del Consiglio dei Ministri del 27.02.2004 "Indirizzi operativi per la gestione organizzativa e funzionale del Sistema di Allertamento Nazionale e Regionale per il rischio idrogeologico e idraulico ai fini di Protezione Civile" - DGR Molise N° 78 del 19.02.2018 "Sistema di Allertamento Multi-Rischio della Regione Molise"

### Criticità incendi Boschivi

**Oggi**

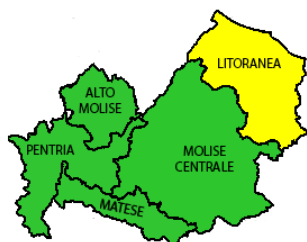
**Incendi boschivi**



Zona	Criticità
Litoranea	GIALLO
Molise Centrale	VERDE
Matese	VERDE
Pentria	VERDE
Alto Molise	VERDE

**Domani**

**Incendi boschivi**



Zona	Criticità
Litoranea	GIALLO
Molise Centrale	VERDE
Matese	VERDE
Pentria	VERDE
Alto Molise	VERDE

REGIONE MOLISE GIUNTA REGIONALE  
Protocollo Partenza N. 72834/2024 del 29-05-2024  
Doc. Principale - Class. 14.21 - Copia Del Documento Firmato Digitalmente

COMUNE DI TORO PROT. N. 0002735 DEL 30-05-2024

C.DA SELVA DEL CAMPO, SNC - 86020 CAMPOCHIARO (CB)



SALA OPERATIVA 0874.7791  
centro.funzionale@mail.regione.molise.it  
sala.operativa@protezionecivile.molise.it

NUMERO VERDE 800 120 021  
regionemolise@cert.regione.molise.it  
sala.operativa@pec.protezionecivile.molise.it



# REGIONE MOLISE

## SERVIZIO DI PROTEZIONE CIVILE

### CENTRO FUNZIONALE DECENTRATO DEL MOLISE



Direttiva del Presidente del Consiglio dei Ministri del 27.02.2004 "Indirizzi operativi per la gestione organizzativa e funzionale del Sistema di Allertamento Nazionale e Regionale per il rischio idrogeologico e idraulico ai fini di Protezione Civile" - DGR Molise N° 78 del 19.02.2018 "Sistema di Allertamento Multi-Rischio della Regione Molise"

Analizzati i prodotti di previsione meteorologica relativi al documento Previsione Sinottica sull'Italia e la Previsione Quantitativa di precipitazione per le zone di vigilanza meteorologica emesse dal Dipartimento della Protezione Civile, Centro Funzionale Centrale, Settore Meteo, si trasmettono le valutazioni formulate dal Centro Funzionale Decentrato del Molise per il territorio regionale, contenute nell'allegato Bollettino di Vigilanza Regionale.

Pertanto si invitano i soggetti in indirizzo per i rispettivi adempimenti posti a loro carico, a voler adottare le iniziative più opportune. Eventuali ulteriori comunicazioni saranno inoltrate in relazione all'evoluzione delle condizioni meteorologiche. Il presente Bollettino di vigilanza è consultabile sul sito web: [www.protezionecivile.molise.it](http://www.protezionecivile.molise.it).

**IL DIRIGENTE DEL  
SERVIZIO DI PROTEZIONE CIVILE  
dott. Gaspare Tocci**

(DOCUMENTO INFORMATICO SOTTOSCRITTO CON FIRMA  
DIGITALE AI SENSI DELL'ART. 24 D.LGS 07/03/2005,82)

### Lista distribuzione bollettino

- Dipartimento Nazionale della Protezione Civile
- Province (Campobasso e Isernia)
- Prefetture (Campobasso e Isernia)
- A.S.R.E.M.
- Consorzi di Bonifica Piana di Venafro, Destra Trigno-Basso Biferno, Larinese-Basso Biferno, Integrale
- Anas - Società Autostrade - Trenitalia - Enel - SGM Rete Gas - Telecom - SEA - RFI
- A tutti i Comuni della Regione Molise
- Reparto Biodiversità Carabinieri Forestale Isernia
- Comando Regionale Carabinieri Forestale Abruzzo e Molise
- Parco Nazionale Abruzzo Lazio e Molise - Settore Mainarde
- Direzione Regionale VV.F.
- Molise Acque - Consorzio Capitanata
- Consorzi per lo Sviluppo Industriale di Campobasso-Bojano, Valle del Biferno, Isernia-Venafro Capitaneria di Porto (Termoli)

C.DA SELVA DEL CAMPO, SNC - 86020 CAMPOCHIARO (CB)



SALA OPERATIVA 0874.7791  
centro.funzionale@mail.regione.molise.it  
sala.operativa@protezionecivile.molise.it

NUMERO VERDE 800 120 021  
regionemolise@cert.regione.molise.it  
sala.operativa@pec.protezionecivile.molise.it