



REGIONE MOLISE

SERVIZIO DI PROTEZIONE CIVILE

CENTRO FUNZIONALE DECENTRATO DEL MOLISE



Direttiva del Presidente del Consiglio dei Ministri del 27.02.2004 "Indirizzi operativi per la gestione organizzativa e funzionale del Sistema di Allertamento Nazionale e Regionale per il rischio idrogeologico e idraulico ai fini di Protezione Civile" - DGR Molise N° 78 del 19.02.2018 "Sistema di Allertamento Multi-Rischio della Regione Molise"

Bollettino di Vigilanza

Num. 112 del 19/04/2024

IL PREVISORE:

Giancarlo De Lisi

Inizio validità ore 14:00 del 19/04/2024

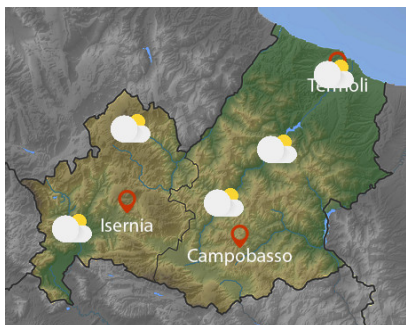
Fine validità ore 23:59 del 20/04/2024

Prossimo Aggiornamento ore 14:00 del 20/04/2024

Previsione Sinottica

Un minimo isolatosi sull'Italia centrale porterà, oggi, vivace instabilità al Meridione e sul Medio Adriatico, in attenuazione serale. Domani un nuovo impulso perturbato sarà causa di un peggioramento su gran parte delle regioni peninsulari, specie centro-meridionali del versante adriatico. Domenica instabilità residua interesserà le regioni centrali adriatiche e parte del Meridione mentre, nel corso del pomeriggio, un altro impulso da nord sarà portatore di nuove precipitazioni sulle regioni settentrionali. La ventilazione tornerà ad intensificarsi dai quadranti settentrionali al Centro-Sud, specie tra le due Isole maggiori e la Calabria, per attenuarsi domenica. Di conseguenza, le temperature subiranno ancora un generale diminuzione, in temporaneo aumento oggi al Nord e domani al Sud.

Previsione meteorologica per oggi 19/04/2024 fino alle ore 23:59 L.T



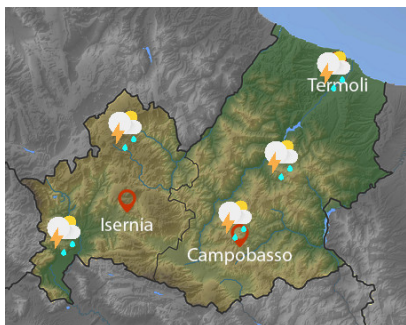
Stato del Cielo: nuvoloso alternato a schiarite con residue precipitazioni in esaurimento dalla serata.

Temperature: in sensibile diminuzione

Venti: moderati settentrionali in rotazione ai quadranti nord-orientali

Mare: mosso.

Previsione meteorologica per domani 20/04/2024 fino alle ore 23:59 L.T



Stato del Cielo: nubi in progressivo aumento con precipitazioni sparse, a prevalente carattere di rovescio o temporale, con quantitativi cumulati da deboli a puntualmente moderati.

Temperature: in generale calo.

Venti: moderati dai quadranti nord-occidentali in rotazione a settentrionali.

Mare: mosso.

Tendenza: Previsione per il 19/04/2024 (+2D)

Domenica instabilità residua.



C.DA SELVA DEL CAMPO, SNC - 86020 CAMPOCHIARO (CB)

SALA OPERATIVA 0874.7791
centro.funzionale@mail.regione.molise.it
sala.operativa@protezionecivile.molise.it

NUMERO VERDE 800 120 021
regionemolise@cert.regione.molise.it
sala.operativa@pec.protezionecivile.molise.it



REGIONE MOLISE

SERVIZIO DI PROTEZIONE CIVILE

CENTRO FUNZIONALE DECENTRATO DEL MOLISE



Direttiva del Presidente del Consiglio dei Ministri del 27.02.2004 "Indirizzi operativi per la gestione organizzativa e funzionale del Sistema di Allertamento Nazionale e Regionale per il rischio idrogeologico e idraulico ai fini di Protezione Civile" - DGR Molise N° 78 del 19.02.2018 "Sistema di Allertamento Multi-Rischio della Regione Molise"

Bollettino di Sintesi delle Criticità

IL PREVISORE:

Giancarlo De Lisi

Inizio validità ore 14:00 del 19/04/2024

Fine validità ore 23:59 del 19/04/2024

Prossimo Aggiornamento ore 14:00 del 20/04/2024

Il Centro Funzionale della Regione Molise:

Valuta le seguenti criticità

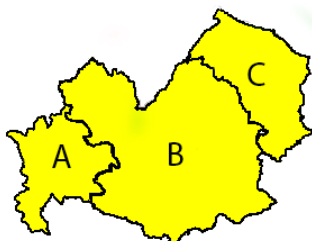
Premesso che: **E' in corso un Avviso di Allerta**

Seguirà un'estensione di Avviso di Allerta per la giornata di Domani Sabato 20.04.2024.

- Sulla base della previsione sinottica sull'Italia e della previsione quantitativa di precipitazione per le zone di vigilanza meteorologica emesse in data odierna dal Settore Meteo del Centro Funzionale Centrale del Dipartimento della Protezione Civile;
- Sulla base dei dati disponibili registrati dalla rete di monitoraggio meteoidropluviometrica nelle ultime 24 ore;

Oggi

Zona di Allerta



Tipo Criticità	A	B	C
Idrogeologica	VERDE	VERDE	GIALLO
Idraulica	VERDE	VERDE	VERDE
Temporal	GIALLO	GIALLO	GIALLO
Vento	VERDE	VERDE	VERDE
Neve e neve a bassa quota	VERDE	VERDE	VERDE



Tipo Criticità	Litorale Molisano
Moto ondoso	VERDE

C.DA SELVA DEL CAMPO, SNC - 86020 CAMPOCHIARO (CB)



SALA OPERATIVA 0874.7791
centro.funzionale@mail.regione.molise.it
sala.operativa@protezionecivile.molise.it

NUMERO VERDE 800 120 021
regionemolise@cert.regione.molise.it
sala.operativa@pec.protezionecivile.molise.it



REGIONE MOLISE

SERVIZIO DI PROTEZIONE CIVILE

CENTRO FUNZIONALE DECENTRATO DEL MOLISE



Direttiva del Presidente del Consiglio dei Ministri del 27.02.2004 "Indirizzi operativi per la gestione organizzativa e funzionale del Sistema di Allertamento Nazionale e Regionale per il rischio idrogeologico e idraulico ai fini di Protezione Civile" - DGR Molise N° 78 del 19.02.2018 "Sistema di Allertamento Multi-Rischio della Regione Molise"

IL PREVISORE:

Giancarlo De Lisi

Inizio validità ore 00:00 del 20/04/2024

Fine validità ore 23:59 del 20/04/2024

Prossimo Aggiornamento ore 14:00 del 20/04/2024

Il Centro Funzionale della Regione Molise:

Valuta le seguenti criticità

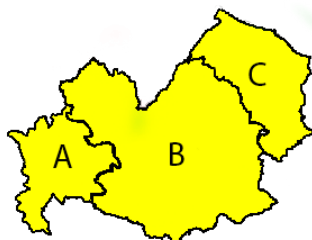
Premesso che: **E' in corso un Avviso di Allerta**

Le piogge si intensificheranno nella seconda parte della giornata specie in serata.

- Sulla base della previsione sinottica sull'Italia e della previsione quantitativa di precipitazione per le zone di vigilanza meteorologica emesse in data odierna dal Settore Meteo del Centro Funzionale Centrale del Dipartimento della Protezione Civile;
- Sulla base dei dati disponibili registrati dalla rete di monitoraggio meteoidropluviometrica nelle ultime 24 ore;

Domani

Zona di Allerta



Tipo Criticità	A	B	C
Idrogeologica	VERDE	VERDE	VERDE
Idraulica	VERDE	VERDE	VERDE
Temporali	GIALLO	GIALLO	GIALLO
Vento	VERDE	VERDE	VERDE
Neve e neve a bassa quota	VERDE	VERDE	VERDE



Tipo Criticità	Litorale Molisano
Moto ondoso	VERDE

C.DA SELVA DEL CAMPO, SNC - 86020 CAMPOCHIARO (CB)



SALA OPERATIVA 0874.7791
centro.funzionale@mail.regione.molise.it
sala.operativa@protezionecivile.molise.it

NUMERO VERDE 800 120 021
regionemolise@cert.regione.molise.it
sala.operativa@pec.protezionecivile.molise.it



REGIONE MOLISE
SERVIZIO DI PROTEZIONE CIVILE
CENTRO FUNZIONALE DECENTRATO DEL MOLISE



Direttiva del Presidente del Consiglio dei Ministri del 27.02.2004 "Indirizzi operativi per la gestione organizzativa e funzionale del Sistema di Allertamento Nazionale e Regionale per il rischio idrogeologico e idraulico ai fini di Protezione Civile" - DGR Molise N° 78 del 19.02.2018 "Sistema di Allertamento Multi-Rischio della Regione Molise"

Criticità Rischio Valanghe

Oggi

Rischio Valanghe



Zona	Criticità
Mainarde Alto Molise	VERDE
Matese	VERDE

Domani

Rischio Valanghe



Zona	Criticità
Mainarde Alto Molise	VERDE
Matese	VERDE

REGIONE MOLISE GIUNTA REGIONALE
 Protocollo Partenza N. 54126/2024 del 19-04-2024
 Doc. Principale - Class. 14.21 - Copia Del Documento Firmato Digitalmente

COMUNE DI TORO PROT. N. 0002052 DEL 21-04-2024

C.DA SELVA DEL CAMPO, SNC - 86020 CAMPOCHIARO (CB)



SALA OPERATIVA 0874.7791
 centro.funzionale@mail.regione.molise.it
 sala.operativa@protezionecivile.molise.it

NUMERO VERDE 800 120 021
 regionemolise@cert.regione.molise.it
 sala.operativa@pec.protezionecivile.molise.it



REGIONE MOLISE

SERVIZIO DI PROTEZIONE CIVILE

CENTRO FUNZIONALE DECENTRATO DEL MOLISE



Direttiva del Presidente del Consiglio dei Ministri del 27.02.2004 "Indirizzi operativi per la gestione organizzativa e funzionale del Sistema di Allertamento Nazionale e Regionale per il rischio idrogeologico e idraulico ai fini di Protezione Civile" - DGR Molise N° 78 del 19.02.2018 "Sistema di Allertamento Multi-Rischio della Regione Molise"

Analizzati i prodotti di previsione meteorologica relativi al documento Previsione Sinottica sull'Italia e la Previsione Quantitativa di precipitazione per le zone di vigilanza meteorologica emesse dal Dipartimento della Protezione Civile, Centro Funzionale Centrale, Settore Meteo, si trasmettono le valutazioni formulate dal Centro Funzionale Decentrato del Molise per il territorio regionale, contenute nell'allegato Bollettino di Vigilanza Regionale.

Pertanto si invitano i soggetti in indirizzo per i rispettivi adempimenti posti a loro carico, a voler adottare le iniziative più opportune. Eventuali ulteriori comunicazioni saranno inoltrate in relazione all'evoluzione delle condizioni meteorologiche. Il presente Bollettino di vigilanza è consultabile sul sito web: www.protezionecivile.molise.it.

**IL DIRIGENTE DEL
SERVIZIO DI PROTEZIONE CIVILE
dott. Gaspare Tocci**

(DOCUMENTO INFORMATICO SOTTOSCRITTO CON FIRMA
DIGITALE AI SENSI DELL'ART. 24 D.LGS 07/03/2005,82)

Lista distribuzione bollettino

- Dipartimento Nazionale della Protezione Civile
- Province (Campobasso e Isernia)
- Prefetture (Campobasso e Isernia)
- A.S.R.E.M.
- Consorzi di Bonifica Piana di Venafro, Destra Trigno-Basso Biferno, Larinese-Basso Biferno, Integrale
- Anas - Società Autostrade - Trenitalia - Enel - SGM Rete Gas - Telecom - SEA - RFI
- A tutti i Comuni della Regione Molise
- Ufficio Territoriale Biodiversità Carabinieri Forestali
- Comando Regionale Carabinieri Forestale Abruzzo e Molise
- Parco Nazionale Abruzzo Lazio e Molise - Settore Mainarde
- Direzione Regionale VV.F.
- Molise Acque - Consorzio Capitanata
- Consorzi per lo Sviluppo Industriale di Campobasso-Bojano, Valle del Biferno, Isernia-Venafro Capitaneria di Porto (Termoli)

C.DA SELVA DEL CAMPO, SNC - 86020 CAMPOCHIARO (CB)



SALA OPERATIVA 0874.7791
centro.funzionale@mail.regione.molise.it
sala.operativa@protezionecivile.molise.it

NUMERO VERDE 800 120 021
regionemolise@cert.regione.molise.it
sala.operativa@pec.protezionecivile.molise.it